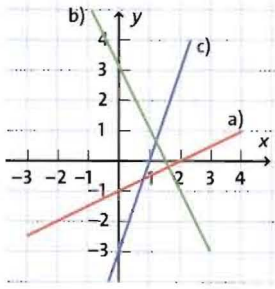
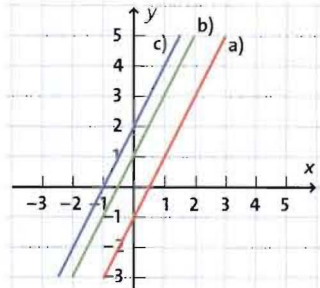


225

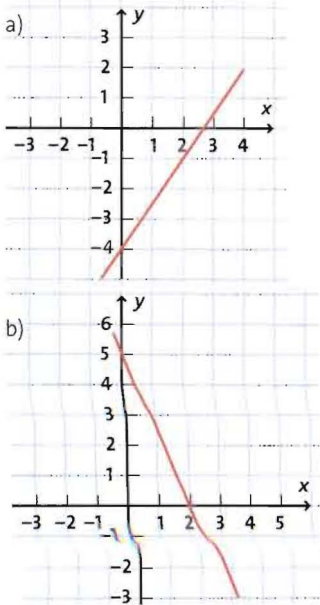


226



Alla linjer har samma lutning och alltså samma  $k$ -värde.

227

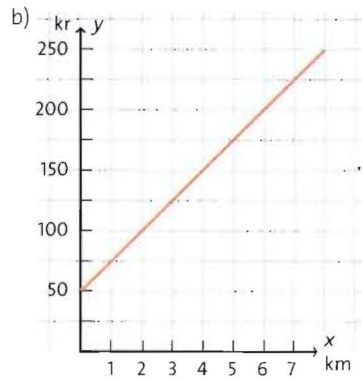


228 1-d, 2-a, 3-e

**UPPDRAG:** Rätta linjer på grafitande räknare

- Det är  $m$ -värdet och det anger var graferna skär  $y$ -axeln.
- Det är  $k$ -värdet och det anger grafernas lutning.

229 a)  $y = 25x + 50$



c) 170 kr

230 a)  $K = 6x + 100$ , där  $K$  kr är kostnaden för  $x$  timmar

b) ca 17 timmar (16,7)

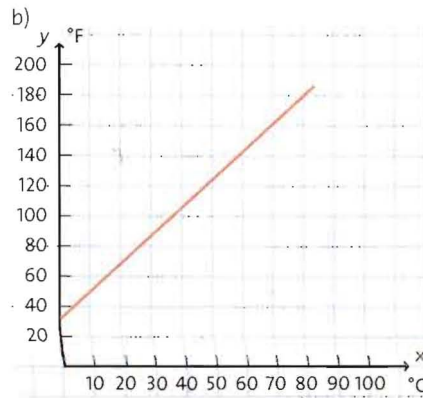
231 100,8 kPa

232 a)  $8^\circ\text{C}/\text{min}$  b)  $15^\circ\text{C}$

233 a) 108 g b) 11 kulor c)  $y = 108x + 155$

234 Arean är 6,25 a.e.

235 a)  $y = 1,8x + 32$



c) ca  $43^\circ\text{C}$

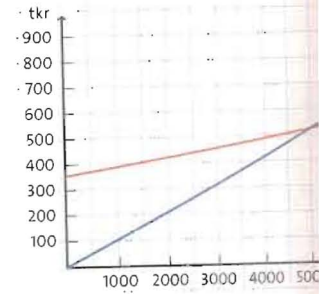
236 a)  $y = 4$  b) t.ex. (10, 4)

237  $y = 2x + 4$

238  $y = 2x + 10$

**UPPDRAG:** Stolfabriken

- Den fasta kostnaden för att tillverka 340 000 kr, därefter kostar var tillverka. Försäljningssumman  $F = 103x$



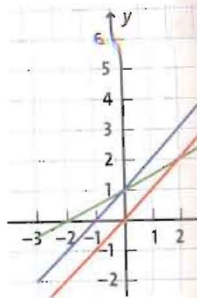
- 5 000 stolar
- Om 4 000 stolar ska täcka kostnaden för försäljningspriset vara 120 kr vid en försäljning av 10 000 stolar ska 510 000 kr.

**VÄLJ RÄTT SVAR**

1. 1, 2. X, 3. 2, 4. X, 5. 1, 6. X, 7. X, 8. X, 9. 1

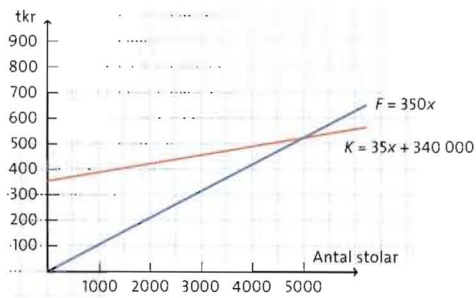
**BLANDADE ÖVNINGAR**

- 239 1)  $k = 2$   $m = -\frac{1}{3}$   
 2)  $y = 50x + 300$   
 3) a, c och d  
 4) a-A, b-C, c-B
- 240 a)  $k = -2$  b)  $k = -8$
- 241 a)  $k = -2$  b)  $k = \frac{1}{2}$
- 242 1-g, 2-e, 3-b, 4-h
- 243 a) och b) är exempel på osäker. se ut. Kontrollera med...



**UPPDRAG:** Stolffabriken

- Den fasta kostnaden för att tillverka stolar är 340 000 kr, därefter kostar varje stol 35 kr att tillverka. Försäljningssumman  $F$  kr av  $x$  stolar:  $F = 103x$



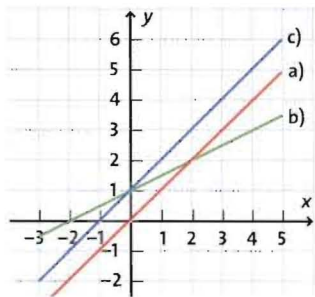
- 5 000 stolar
- Om 4 000 stolar ska täcka kostnaderna måste försäljningspriset vara 120 kr/stol. Vinsten vid en försäljning av 10 000 stolar blir då 510 000 kr.

**VÄLJ RÄTT SVAR**

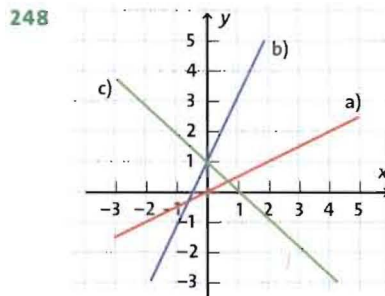
1. 1, 2. X, 3. 2, 4. X, 5. 1, 6. X, 7. X, 8. X, 9. 1

**BLANDADE ÖVNINGAR**

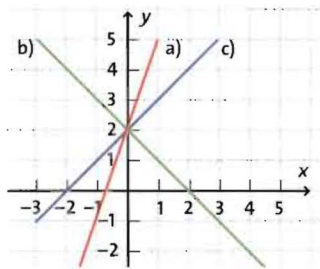
- 239 1)  $k = 2$      $m = -\frac{1}{3}$   
 2)  $y = 50x + 300$   
 3) a, c och d  
 4) a - A, b - C, c - B
- 240 a)  $k = -2$     b)  $k = -8$     c)  $k = \frac{5}{4}$
- 241 a)  $k = -2$     b)  $k = \frac{1}{2}$     c)  $k = \frac{2}{5}$
- 242 1 - g, 2 - e, 3 - b, 4 - h
- 243 a) och b) är exempel på hur linjerna kan se ut. Kontrollera med din lärare om du är osäker.



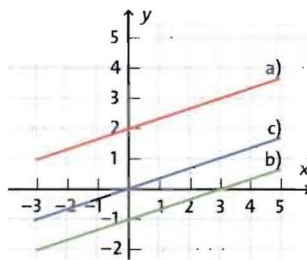
- 244 a)  $y = x + 3,6$   
 b)  $y = -\frac{x}{3} - 5$     c)  $y = 4$
- 245 a)  $y = 0,5x + 3,5$     b)  $y = -3x - 9$
- 246 a)  $y = -2x + 9$   
 b)  $y = -\frac{x}{3}$   
 c)  $y = -3x + 1$
- 247 1 - e, 2 - f, 3 - d



- 249 Linjerna skär y-axeln i samma punkt,  $m$  är lika.



- 250 Linjerna är parallella,  $k$  är lika.



- 251 a) Det är startvärdet eller där linjen skär y-axeln ( $m$ -värdet).  
 b) Hur stor förändringen är, eller linjens lutning ( $k$ -värdet).  
 c) t.ex. En bassäng innehåller  $y$  liter vatten vid tiden  $x$  minuter. Den är fylld med 5 000 liter och när man tömmer den rinner det ut 200 l/min.
- 252  $y = 28x + 200, 39,3 \text{ m}^3$